



# Finanziato dall'Unione europea

## NextGenerationEU

### AREA SERVIZI AL TERRITORIO - SERVIZIO INFRASTRUTTURE -

#### MANUTENZIONE STRAORDINARIA E RISTRUTTURAZIONE STRADE COMUNALI E FUNZIONALITA' DEI MARCIAPIEDI 2021 II LOTTO CON INTERVENTI FINALIZZATI ALLA DEMOLIZIONE E RICOSTRUZIONE DI VARI PONTI SUL TERRITORIO COMUNALE CUP B47H19003670004

Intervento finanziato con contributo art. 1 c. 139 L. 30/12/2018, n. 145 "Messa in Sicurezza degli Edifici e del Territorio" confluito nel PNRR e Finanziato dall'Unione europea - NextGenerationEU M2. C4. I2.2

### PROGETTO DEFINITIVO - ESECUTIVO

### 2.3 - SCHEDE INTERVENTO PONTI



STUDIO ASSOCIATO  
**LOMBARDI - SPAZZOLI - PAGLIONICO**  
INGEGNERIA AMBIENTALE DAL 1970

**PROGETTAZIONE**  
Ing. Raffaella Lombardi

AZIENDA CERTIFICATA ISO 9001

Via N. Copernico n° 99 - 47122 Forlì (FC)

Tel. 0543/795.295 Fax. 0543/798.310 - Email: [info@lspstudio.it](mailto:info@lspstudio.it) - [www.lspstudio.it](http://www.lspstudio.it)

**RESPONSABILE UNICO DEL  
PROCEDIMENTO**

**DIRIGENTE AREA SERVIZI  
AL TERRITORIO**

Ing. Arch. Fabio Minghini

**SUPERVISIONE TECNICA**

Arch. Lucia Luminasi

Ing. Lara Raffellini

**DATA PROGETTO: Maggio 2022**



Comune di Lugo Piazza dei Martiri, 1 - 48022 Lugo (Ra) tel. 0545 38500

Area Servizi al Territorio

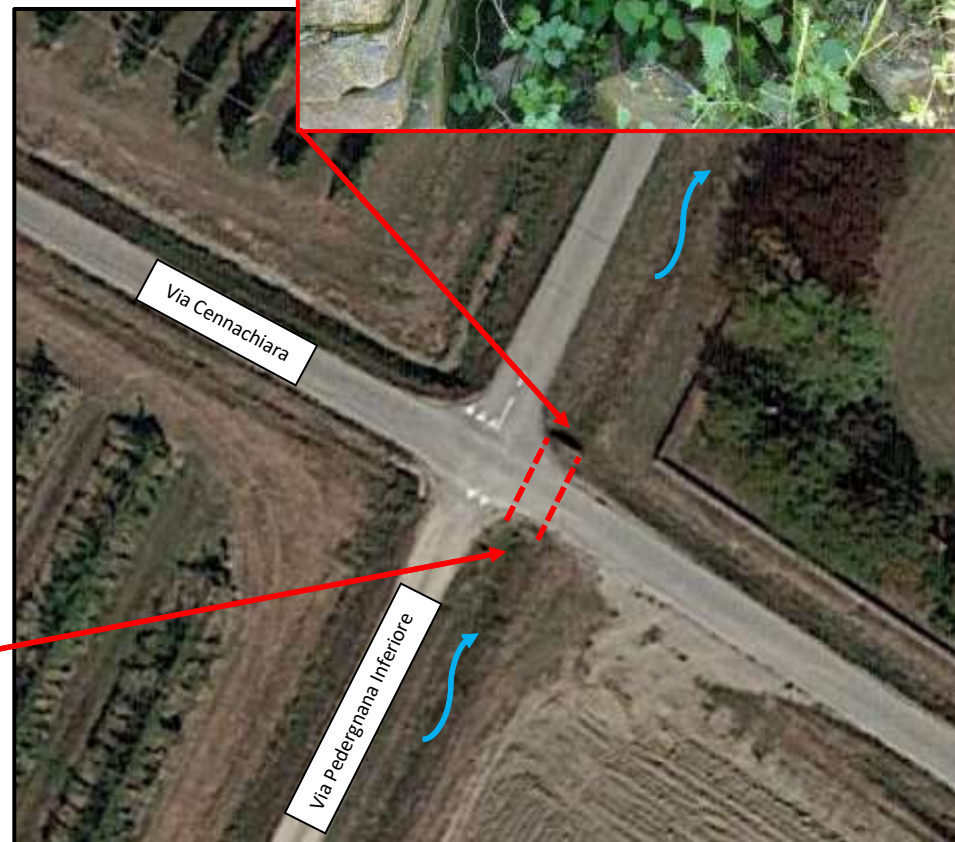
e-mail: [avoripubblici@comune.lugo.ra.it](mailto:avoripubblici@comune.lugo.ra.it) - pec: [pg.comune.lugo.ra.it@cert.legalmail.it](mailto:pg.comune.lugo.ra.it@cert.legalmail.it)

## INDICE

<b>1 PONTE DI VIA CENNACHIARA SU SCOLO ASCENSIONE.....</b>	<b>3</b>
<b>2 PONTE DI VIA DELLE RIPE DI COTIGNOLA SU CANALETTA DI BUDRIO.....</b>	<b>4</b>

## 1 PONTE DI VIA CENNACHIARA SU SCOLO ASCENSIONE

PONTE DI VIA CENNACHIARA SU SCOLO ASCENSIONE	
Ubicazione intervento	Ponte di via Cennachiarà all'incrocio con via Pederghana Inferiore
Tipologia dell'intervento previsto	Intervento di sfalcio e diradamento della vegetazione spontanea (erbacea e cespugli di piccole dimensioni), che risulta di ostacolo al deflusso, lungo le sponde e l'alveo in prossimità del ponte. Intervento di cuci-scuci, sia sui due frontoni di monte e valle del ponte sia lungo parte della volta, con ripristino delle lesioni mediante allargamento delle fessure, rimozione delle parti sconnesse, pulizia, lavaggio, ripristino della continuità muraria, con elementi di recupero o simili all'esistente con malta cementizia.
Caratteristiche dimensionali del ponte	
Lunghezza del manufatto	≈ 6,5 m
Larghezza dei fronti di monte e valle	≈ 3 m
Altezza del manufatto (da quota fondo alveo a piano stradale)	≈ 1 m
Larghezza luce del ponte	≈ 0,7 m
Altezza media luce del ponte (da fondo alveo a intradosso ponte)	≈ 0,65 m





PONTE DI VIA DELLE RIPE DI COTIGNOLA SU CANALETTA DI BUDRIO



PONTE DI VIA RIPE DI COTIGNOLA SU CANALETTA DI BUDRIO	
Ubicazione intervento	Ponte di Via Ripe di Cotignola all'incrocio con Via Madonna delle Stuoie nel Comune di Lugo (RA)
Tipologia dell'Intervento previsto	Intervento di sfalcio e diradamento della vegetazione spontanea (erbacea e cespugli di piccole dimensioni), che risulta di ostacolo al deflusso, lungo le sponde e l'alveo in prossimità del ponte. Intervento di cuci-scuci, sia sui due frontoni di monte e valle del ponte sia lungo tutta la volta, con ripristino delle lesioni mediante allargamento delle fessure, rimozione delle parti sconnesse, pulizia, lavaggio, ripristino della continuità muraria, con elementi di recupero o simili all'esistente con malta cementizia. Intervento di installazione di barriera stradale su banchina stradale in prossimità del fronte di monte del ponte, in quanto ad oggi assente. Realizzazione nuovo tappeto d'usura sulla superficie dell'incrocio, previa fresatura e stesura di mano d'attacco.
Caratteristiche dimensionali del ponte	
Lunghezza del manufatto	≈ 26 m
Larghezza dei fronti di monte e valle	≈ 3,65 m
Altezza del manufatto (da quota fondo alveo a piano stradale)	≈ 2,6 m
Larghezza luce del ponte	≈ 2 m
Altezza media luce del ponte (da fondo alveo a intradosso ponte)	≈ 1,75 m

Posizione di installazione della barriera stradale tipo H2 su bordo ponte

